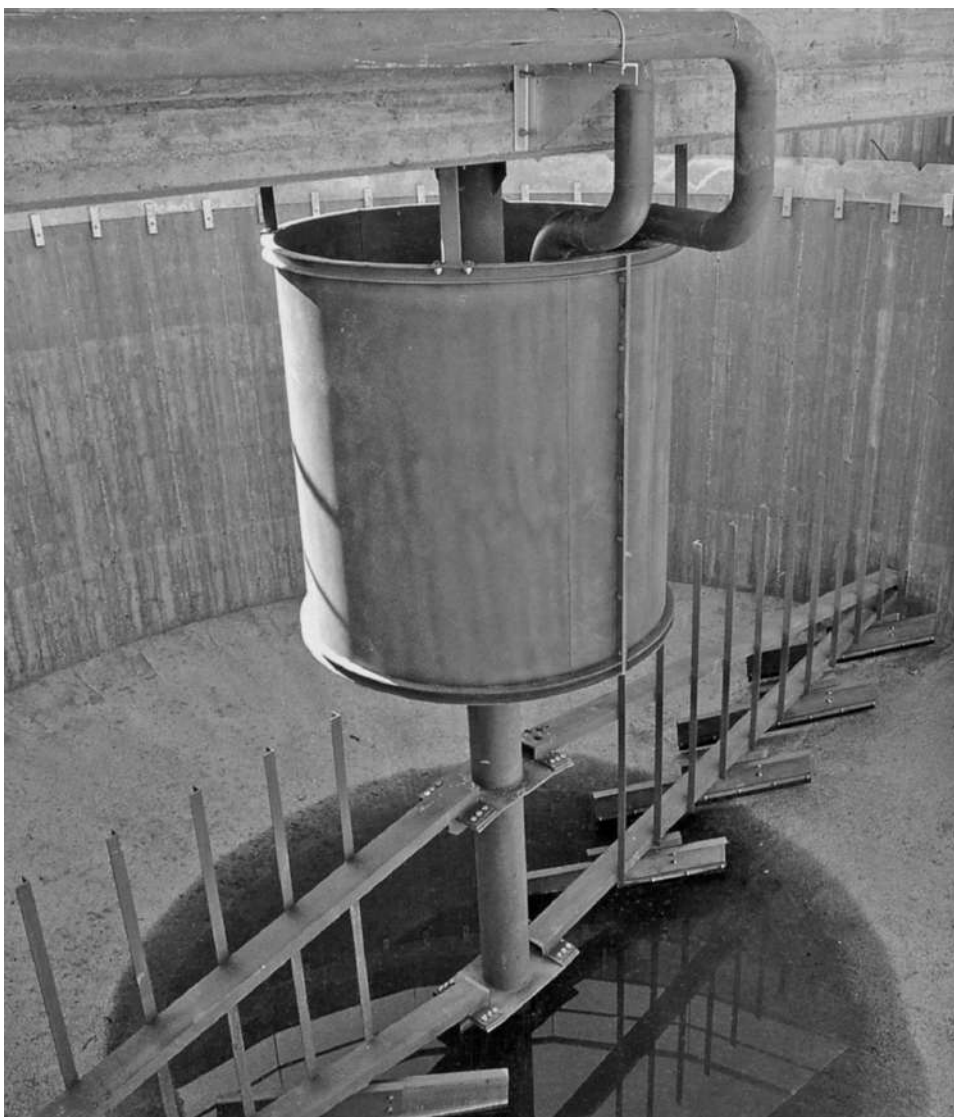


Утайкоуплътнител с централно задвижване IFCC

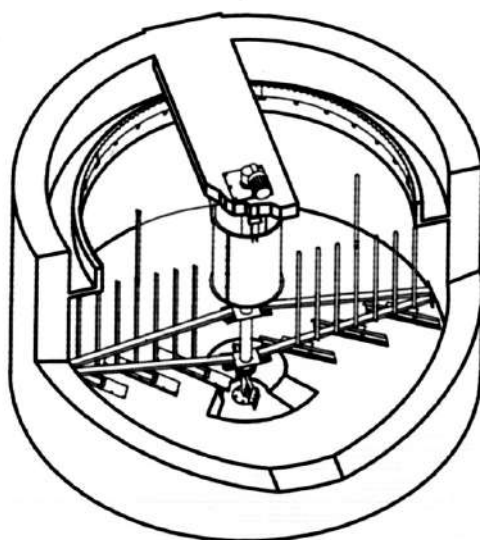
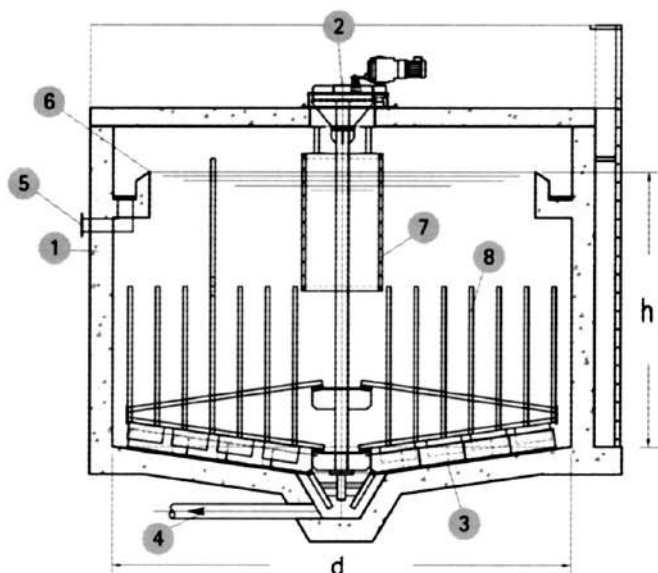
Утайкоуплътнителят с централно задвижване от тип IFCC е подходящ за приложение в средни и големи пречиствателни станции, когато е необходимо да се постигне значително намаление на процента на водно съдържание в органичната или неорганична утайка. Уплътнителят се състои от роторен модул с централно задвижване, включващ електродвигател, многофункционален редукторен модул, утайкоуловителен цилиндър, вал и система за почистване на утайката, която в долната си част има два траверса с лопатки, а в горната си част — комплект от репери. Многофункционалният редукторен модул е от планетарен тип. Валът е поставен успоредно на стените на инсталацията. Утайката постъпва аксиално, като потока се отклонява от преградата, с цел да се оптимизира уплътняването. Лопатките на утайкоразпределителни греблате, премахват утайката натрупана на дъното като я събират в централния канал откъдето, с помощта на тръбопровод се отвежда до извода. Лопатките и реперите могат да се настройват. Защитата от претоварване се изпълнява с помощта на прекъсвач за ограничаване на въртящия момент, който е оборудван с алармена сигнализация, която се визуализира на таблото за управление. Конструкцията на опорната пасарелката може да е от бетон или от метал. Стандартната конструкция е от въглеродна стомана. По желание на клиента е възможно тя да е от неръждаема стомана.

Предимства

- Висока степен на уплътняване на утайката благодарение на подходящата скорост на въртене
- Настройващи се лопатки и репери
- Минимална консумация на енергия



Утайкоуплътнител с централно задвижване IFCC



Легенда

- 1 — Резервоар
- 2 — Задвижващ модул
- 3 — Дънен утайкочистач
- 4 — Извод за утайката
- 5 — Извод за водата
- 6 — Извод за водата на преливния жлеб
- 7 — Захранващ цилиндър
- 8 — Репери

Тип	Основни характеристики	Ед. мярка	Данни за размерите														
IFCC	Диаметър на резервоара (d)	mm	2500	3000	4000	5000	6000	7000	8000	9000	10 000	12 000	14 000	16 000	18 000	20 000	
	Височина (h)	mm	3000	3000	3000	3000	3000	3000	3000	4000	4000	4000	4000	4500	4500	4500	4500
	Повърхност на резервоара	m ²	4,9	7,0	12,6	19,6	28,3	38,5	50	64	78	113	154	201	254	314	
	Обем на резервоара	m ³	15	21	38	59	85	115	150	256	312	452	693	904	1143	1413	
	Номинален въртящ момент на роторния модул	daNm	175	252	448	700	1008	1372	1792	2268	2800	4032	5488	7168	9072	11 200	
	Периферна скорост	m/min	0,86	1,0	1,0	1,0	1,0	1,2	1,2	1,2	1,2	1,2	1,2	1,3	1,3	1,4	1,4
	Маса на стоманените части (*)	daN	935	1077	1350	1712	1991	2315	2694	3117	3496	4440	6869	7397	8190	8850	
	Маса на стоманените части (**)	daN	460	507	590	762	851	985	1174	1407	1596	2160	4209	4357	4770	5050	
Електрозахранване	kW	0,185	0,185	0,185	0,185	0,185	0,185	0,185	0,185	0,185	0,185	0,25	0,37	0,55	0,55	0,75	

(*) Маса на басейна със стоманената алея.

(**) Маса на басейна с бетонната алея.