

Лентова филтър преса с високо налягане NPF_HP

Лентовата филтър преса с високо налягане от тип NPF_HP се препоръчва, когато е необходимо да се получи силно намаляване на водното съдържание в утайката. По принцип, тя се инсталира в крайната фаза на обезводняване на утайките и се състои от рама със стандартен профил, фуния за пълнене на утайка, резервоари за съхранение и оттичане на филтрираната вода, две свързани ленти, през които преминава утайката, която подлежи на обезводняване, инсталация с ролки за оттичане и пресоване на утайката, задвижка на лентата, центриращи и трансмисионни ролки за лентите, промивна система с дюзи за всяка лента и два мощни мотор-редуктора от планетарен тип. Ролковата инсталация включва първо — една дренажна ролка с голям диаметър, след нея — втора дренажна ролка, една ролка за ниско налягане, една ролка за средно налягане, девет ролки за високо налягане, две трансмисионни ролки, две задвижки за лентите, две центриращи ролки за лентите и четири възвратни ролки. Утайката влиза в контакт с лентата в горната част на лентовата преса, преминава по протежение на горната лента, където водата се оттича гравитачно, пада върху втората лента и благодарение на клинообразния изстискаващ ефект се извършва обезводняване на утайката. Впоследствие, утайката постъпва в първата зона с дренажни ролки, където за първи път се оказва лек натиск върху утайката благодарение на големия им диаметър. Утайката се подава след това към зони с все по-високо налягане, докато стигне до зоната с високо налягане. Големият брой на ролки с малък диаметър позволява упражняването на високо налягане върху утайката едновременно с дългия период на задържане. След изхвърлянето на утайката, двете ленти преминават през промиване, за да се елиминира всякакъв остатъчен материал. Всичко това се случва без прекъсване и е напълно автоматизирано. Основните характеристики на тази лентова преса се заключават във възможността успешно да се третират и утайки, които са трудни за обезводняване, благодарение на първоначалното ниско налягане и дългото време за стабилизиране; всъщност флокулираното на утайката, високото крайно налягане и дългият период на упражняването му, допълнително спомагат да се достигне отлично ниво на обезводняване на утайката. Стандартната конструкция включва доставката на инвертор за регулиране скоростта на лентите. Също така, при заявка, може да се достави и система с разпределителни гребла, която да се инсталира на самата лентова преса, за да увеличи ефективността на първия етап на гравитачно капково оттичане. Това е особено полезно при трудни за обработване утайки. Стандартната конструкция е от рама от горещо поцинкована въглеродна стомана, докато другите части, които са в контакт с водата, резервоарите, дренажните ролки, както и ролките за ниско и средно налягане са от неръждаема стомана. Освен това ролките за високо налягане, трансмисионните, възвратните, задвижващите и центриращите ролки са облицовани със слой каучук. По заявка е възможно да се изпълни конструкция със специални защиты или изцяло от неръждаема стомана.

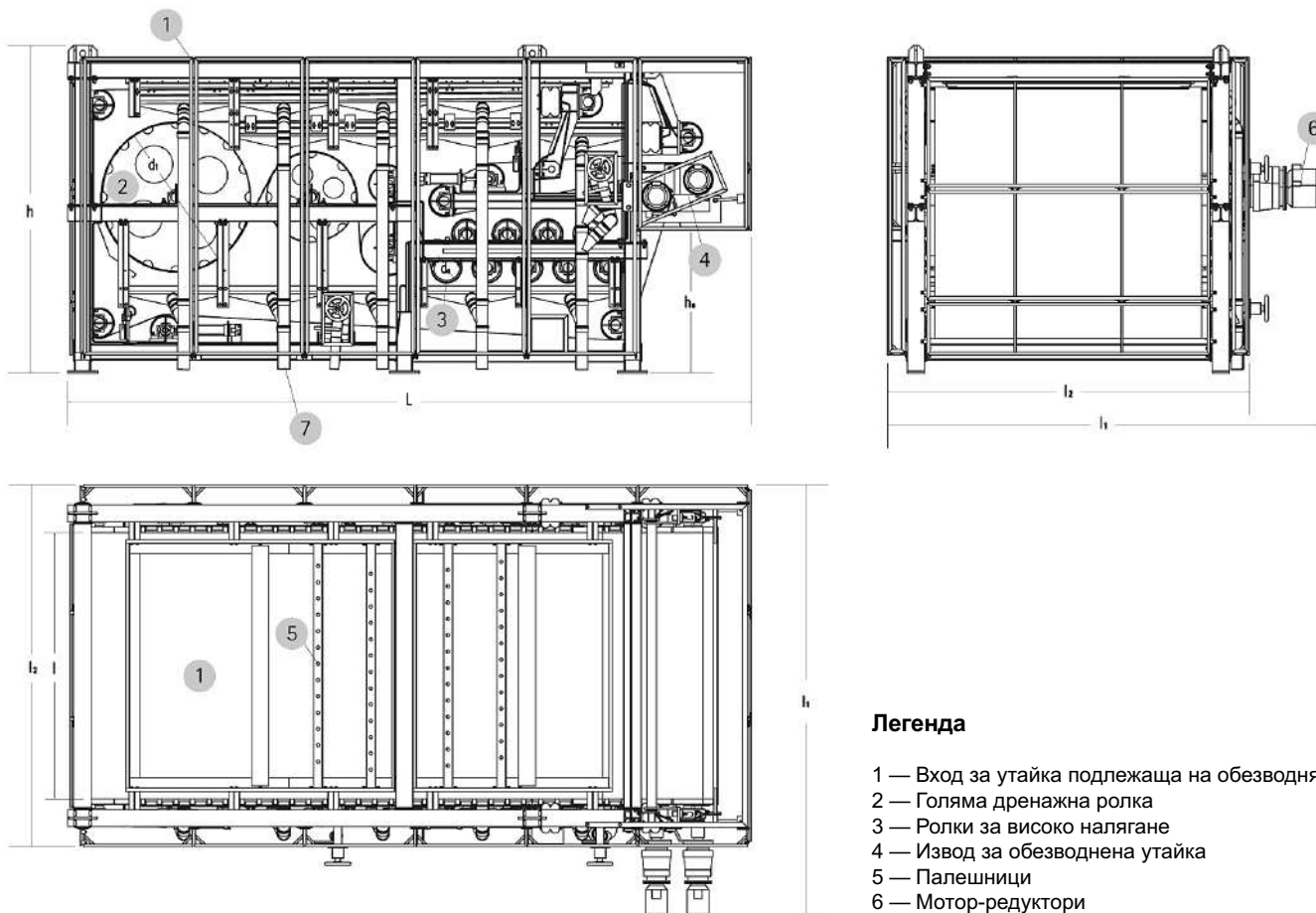
Предимства

NPF_HP е НАЙ-ДОБРАТА лентова преса на пазара:

- Високо съдържание на сухо вещество в питата получена от филтър пресата
- Голяма дренажна повърхност на ролките
- Голям брой ролки за високо налягане
- Подходяща за трудни за обработване утайки
- Интегрирана плоскост за гравитачно уплътняване
- Високоэффективна филтрираща повърхност
- Разпределителни гребла за по-голяма ефективност на гравитачното оттичане
- Рама, произведена от здрави стандартни секции
- Скоростта на лентите може да се настройва електронно
- Изцяло автоматизирано промиване, задвижване и центриране на лентите
- Консумация на енергия, която е много по-ниска от тази на други системи за обезводняване
- Ефективност, надеждност и дългосрочна поддръжка



Лентова филтър преса с високо налягане NPF_HP



Легенда

- 1 — Вход за утайка подлежаща на обезводняване
- 2 — Голяма дренажна ролка
- 3 — Ролки за високо налягане
- 4 — Извод за обезводнена утайка
- 5 — Палешници
- 6 — Мотор-редуктори
- 7 — Дренажен извод

Тип	Основни характеристики	Ед. мярка	Данни за размерите				
NPF_HP	Модел		NPF 15HP 13R	NPF 20 HP 13R	NPF 25 HP 13R	NPF 30 HP 13R	
	Широчина на лентата (l)	mm	1500	2000	2500	3000	
	Широчина на горната лента (l _{ts})	mm	25 119	25 908	2 7050	27 050	
	Широчина на долната лента (l _{ti})	mm	31 865	32 654	33 726	33 726	
	Реална филтрираща повърхност	m ²	51	68	85	102	
	Диаметър на първата дренажна ролка (d ₁)	mm	1400	1400	1400	1400	
	Диаметър на ролките за високо налягане (d ₂)	mm	178	229	283	283	
	Максимална обща дължина (l)	mm	6415	6415	6415	6415	
	Максимална обща широчина (l ₁)	mm	2834	3364	4043	4543	
	Широчина между мрежите (l ₂)	mm	2394	2894	3394	3894	
	Максимална височина (h)	mm	3078	3078	3078	3078	
	Височина на освобождаване (h _s)	mm	1300	1300	1300	1300	
	Входящ процент сухо вещество	%		1,5 + 6			
	Изходящ процент сухо вещество	%		23 + 30			
	Скорост на входящия сух поток (*)	kg/h		375 + 525	500 + 700	625 + 875	750 + 1050
	Маса в празно състояние	daN		8777	11 378	14 665	16 863
	Маса в работен режим	daN		11 307	14 748	18 875	21 913
Електрозахранване	kW		2 x 1,1	2 x 1,5	2 x 2,2	2 x 2,2	

(*) Скоростите на потока са валидни за биологични утайки.