

Телескопичен вентил VT

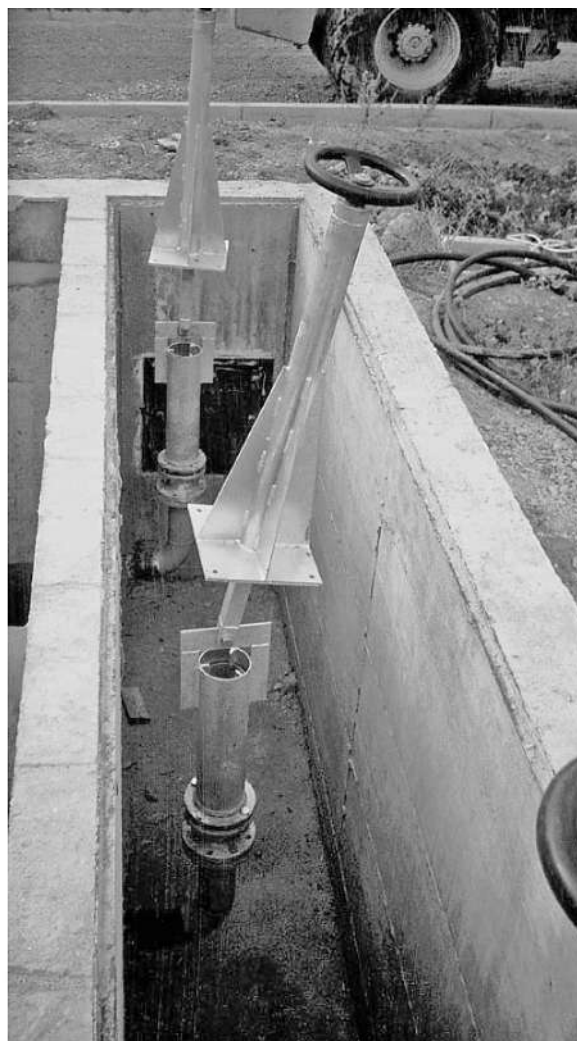
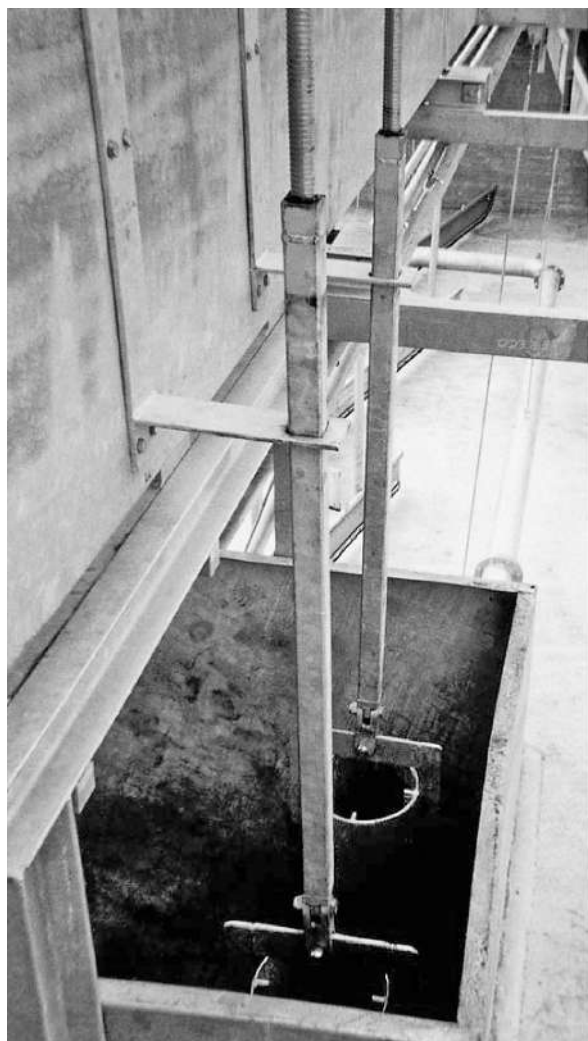
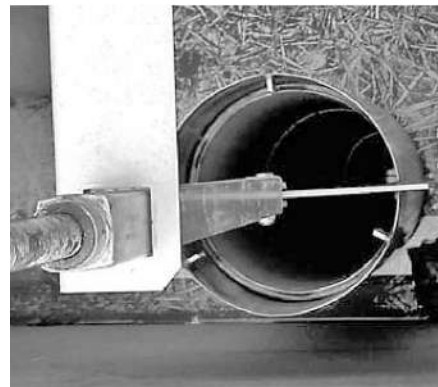
Телескопичният вентил VT се използва, за да регулира повърхностното преливане на течността чрез регулиране на нивото. Той се състои от двойна телескопична тръба, лост за управление и ръчно колело. Двойната телескопична тръба е с подходящ размер, втвърдена и оборудвана с концентрични графитизирани уплътнения и салник с фланец. Лостът за управление е разположен върху бронзови опори и задвижва телескопичната тръба с помощта на системата от винтове и шайби. Управлението може да се задейства ръчно с помощта на ръчното колело или, при моделите от тип VTA, с помощта на задвижка.

Стандартната конструкция е от въглеродна стомана.

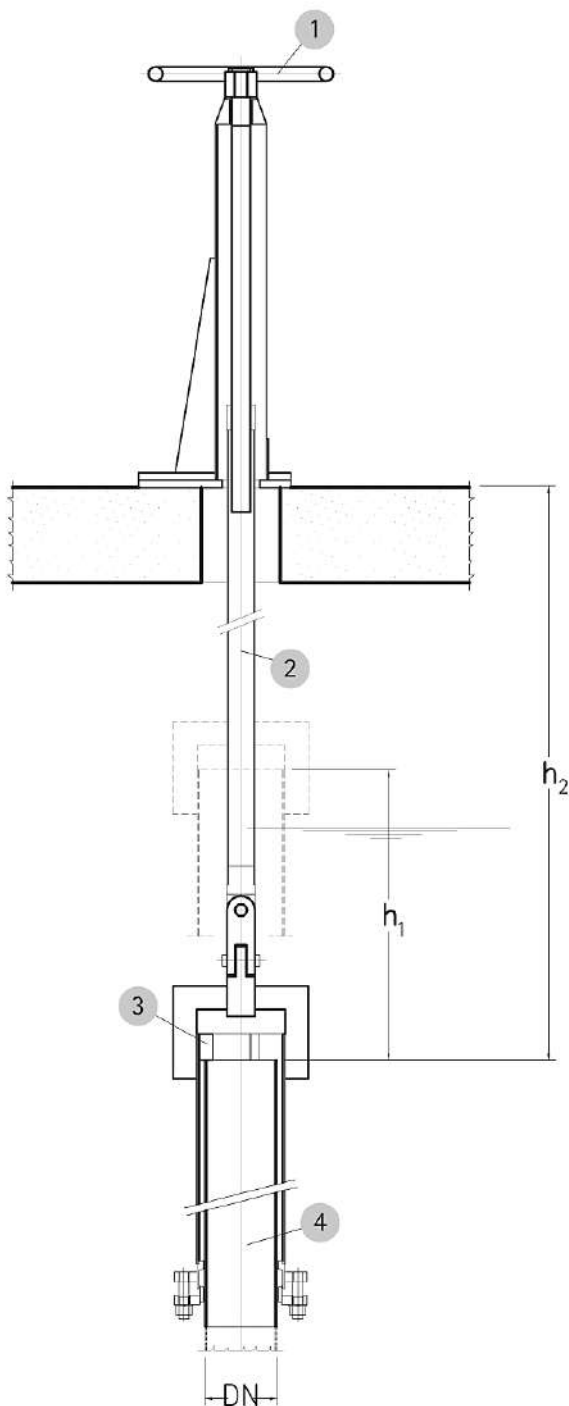
По поръчка е възможно тя да се произведе и от неръждаема стомана.

Предимства

- Висока чувствителност при настройване
- Възможност за настройване както с обикновено ръчно колело, така и с ръчна предавателна кутия или електрическа задвижка



Телескопичен вентил VT



Легенда

- 1 — Ръчно колело
- 2 — Лост за управление
- 3 — Ограничителен пръстен
- 4 — Телескопична тръба

Тип	Основни характеристики	Ед. мярка	Данни за размерите						
VT	Номинален диаметър	DN	80	100	125	150	200	250	300
	Обхват (h_1)	mm	700						
	Височина (h_2)	mm	Променлива						
	Височина на вентила (*)	daN	40	50	62	75	100	135	165

(*) Ако е необходима опорна колона, добавете още приблизително 60 daN.