

## Регулируем шлюзов преливник SRP

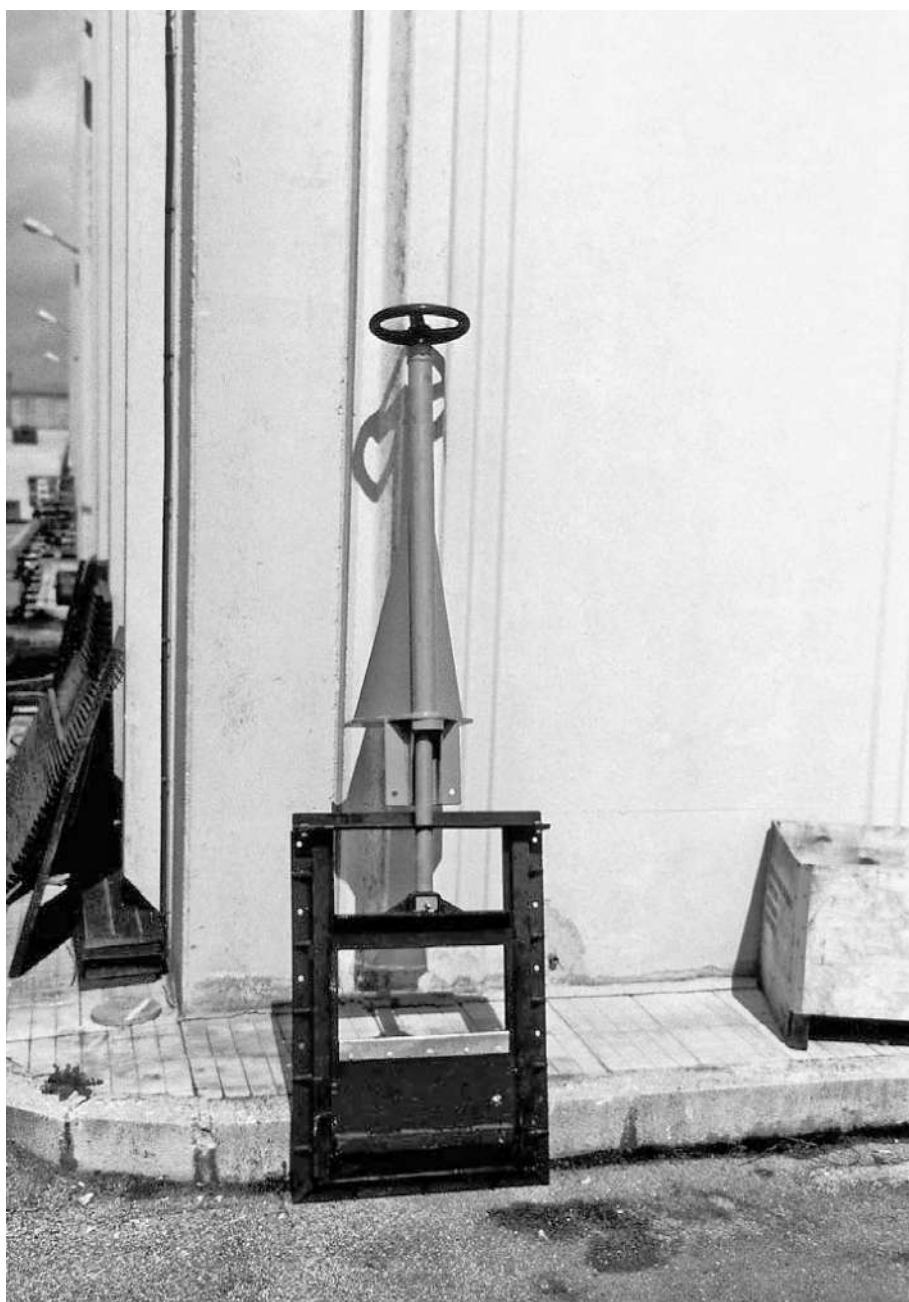
Регулируемият шлюзов преливник от тип SRP се използва, когато е необходимо да се контролират нивата, както постоянно, така и на интервали. Той се състои от преграда от SBR еластомер (стирен-бутадиенова гума) с плоски странични прегради, рама, лост за управление и задвижващо ръчно колело. Работата с преливника е много лесна: преградата се плъзга надолу и нагоре по водачите на рамата, като съответно се избутва или издърпва от лоста за управление, който от своя страна, се задейства от ръчното колело. Ако е необходимо, може да се достави и предавателна кутия.

Работата на преливника във версията SRPA се извършва с помощта на електрически задвижващ механизъм, който служи за моторизиран контрол.

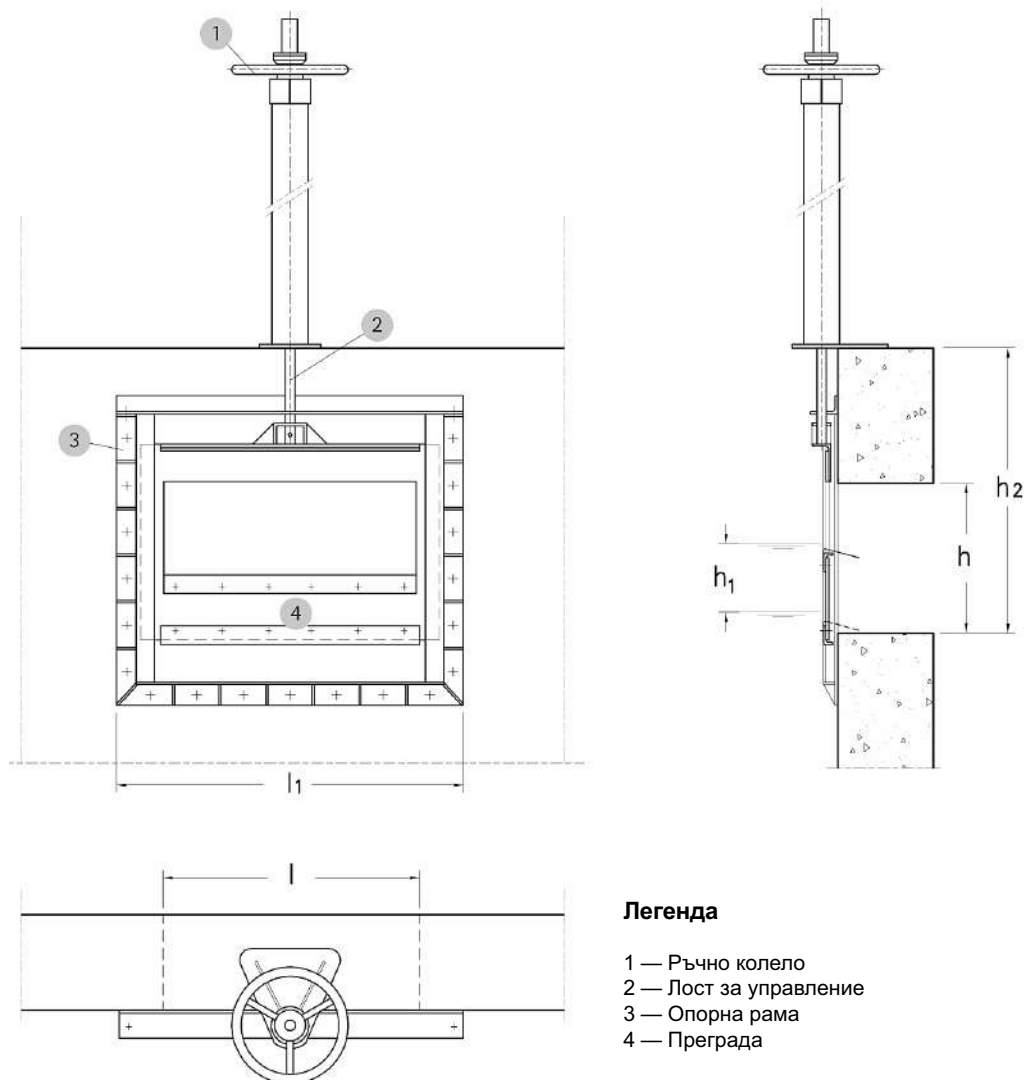
Стандартната конструкция е от въглеродна стомана, но е възможно по поръчка да се произведе и от неръждаема стомана.

### Предимства

- Регулиране чрез повдигане на лопата
- Висока чувствителност при настройване
- Възможност за настройване с помощта на ръчно колело, ръчна предавателна кутия или електрическа задвижка



## Регулируем шлюзов преливник SRP



### Легенда

- 1 — Ръчно колело
- 2 — Лост за управление
- 3 — Опорна рама
- 4 — Преграда

Тип	Основни характеристики	Ед. мярка	Данни за размерите	
			SRP	SRPA
SRP/ SRPA	Модел			
	Широчина (l)	mm	300 ÷ 1000	300 ÷ 1000
	Широчина (l <sub>1</sub> )	mm	l + 200	l + 200
	Височина на обхвата (h <sub>1</sub> )	mm	100 ÷ 500	100 ÷ 500
	Височина на отваряне (h)	mm	h <sub>1</sub> + 200	h <sub>1</sub> + 200
	Височина (h <sub>2</sub> )	mm	Променлива	Променлива
	Електрозахранване	kW	//	0,37 ÷ 1,5

	Таблица на масата на SPR (daN)							
	Широчина (l) mm							
	Обхват (h <sub>1</sub> ) mm	300	400	500	600	700	800	900
100	39	42	44	47	51	54	58	62
200	41	46	51	56	61	65	70	76
300	49	54	59	65	72	77	83	88
400	55	62	68	75	82	88	96	101
500	62	68	76	84	92	100	108	117