

Савак с ръчен редуктор PVR

Саваците с ръчен редуктор от серията PVR се използват като преградни елементи за канали, подводни отвори, за контрол на нивото. Те се състоят от цели стоманени листове, странични затвори от SBR еластомер (стирен-бутадиенова гума) във формата на кухи кръгли прътове, рами от стандартни стоманени секции, задвижваща система със стоманени двойни винтове, шарнирно свързани за вратата на шлюза, ръчно колело и предавателна кутия.

Благодарение на използването на ръчна предавателна кутия при работата по задвижването, този тип саваци може да се използват и при наличието на силен хидростатичен напор и за резервоари с големи размери. Той е и добра алтернатива на саваците от тип PV. Затварянето може да се постигне само в една посока, като се получава при наличието на гладка стена, или в двете посоки с помощта на механизъм със заклиняване и ролери, който се състои от четири бронзови колела, монтирани на прътове, с четири клина, закрепени с болтове за рамата, за да се получи хоризонтално статично триене при компресирането на затварящите повърхности. Саваците може да се доставят с прегради на три от страните (PV3R) или на всичките четири страни (PV4R).

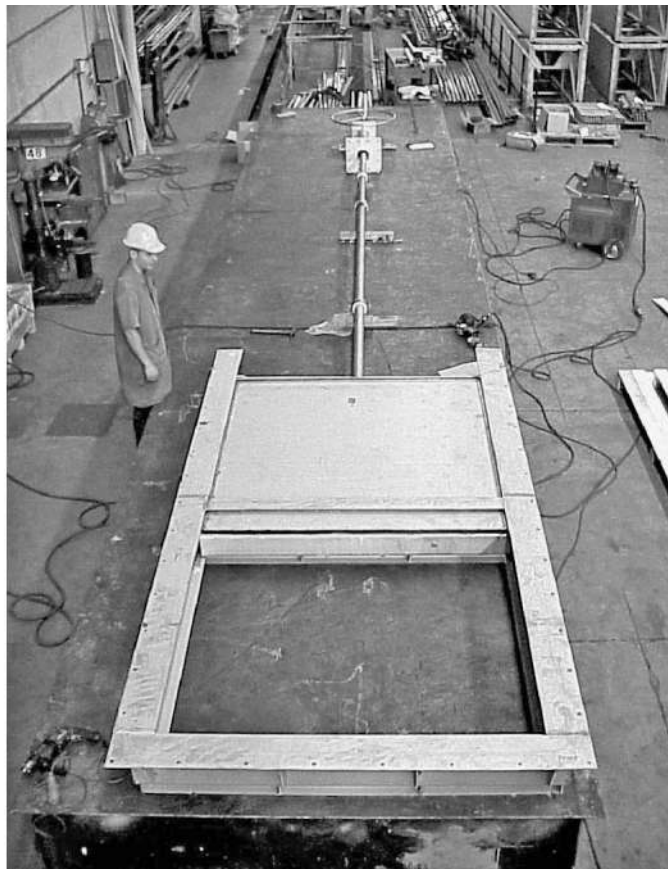
За да се улесни допълнително отварянето и затварянето на савака, можете да изберете моделите PV3A и PV4A. В зависимост от характеристиките им, те са сходни с предишните, но са оборудвани и с механизъм с електрическо задвижване. Всички видове имат лек, среден или тежък вариант, в зависимост от хидростатичния напор, на който савакът ще бъде подложен.

Стандартната конструкция е от въглеродна стомана.

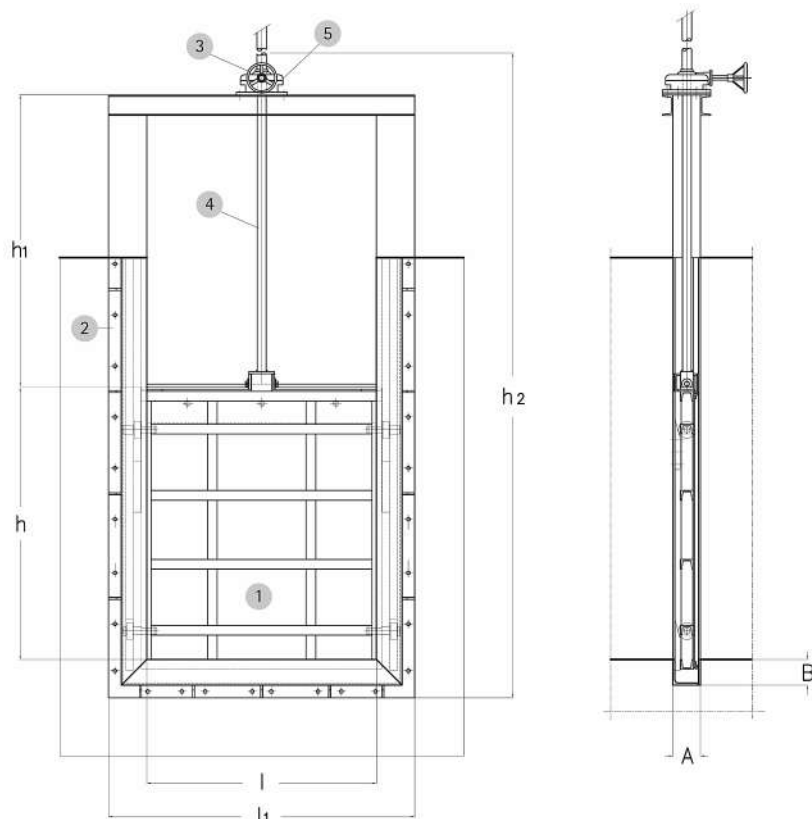
По желание на клиента е възможно да се произведе и от неръждаема стомана.

Предимства

- Оптимална хидравлична изолация
- Възможност за инсталиране дори и при голям хидравличен напор
- Възможност за избор между лек, среден и тежък вариант
- Затвори от 3 или 4 страни
- Лесен за използване дори и при съоръжения с голям диаметър, благодарение на предавателната кутия (PV3R, PV4R) или на механизъм на задвижване (PV3A, PV4A)



Савак с ръчен редуктор PVR



Легенда

- 1 — Стотанена преграда
- 2 — Опорна рама
- 3 — Ръчно колело
- 4 — Управляващ лост
- 5 — Предавателна кутия или задвижващ механизъм

Тип	Основни характеристики	Ед,мярка	Данни за размерите		
PV3R PV4R PV3A PV4A	Серия		Лека	Средна	Тежка
	Широчина на отваряне (l)	mm	300 ÷ 1000	500 ÷ 1400	600 ÷ 1800
	Широчина (l ₁)	mm	l + 200	l + 300	l + 400
	Височина на отваряне (h)	mm	200 ÷ 1200	500 ÷ 1600	600 ÷ 2000
	Височина (h ₁)	mm	h + 200	h + 300	H + 350
	Обща височина (h ₂)	mm	2h + 600	2h + 750	2h + 800
	A	mm	150	200	250
	B	mm	150	200	250
	Максимално хидростатично натоварване (*)	daN/m ²	2000	4000	8000
	Електрозахранване (**)	kW	0,37 ÷ 0,75	0,37 ÷ 2,2	0,75 ÷ 3,0
Затвори			3—4 страни	3—4 страни	3—4 страни

(*) По поръчка е възможно да се доставят и саваци, устойчиви на голям напор.

(**) Важи само за PV3A и PV4A.

Таблица на масата на PV3, PV4 (daN)

Широчина на отваряне (l) mm	Височина на отваряне (h) mm					
	500	800	1000	1200	1400	1600
500	115	140	155	170	185	205
700	130	180	195	210	230	255
800	140	195	215	245	275	310
900	150	200	235	265	300	320
1000	155	215	260	285	310	330
1200	170	245	285	320	340	360
1400	185	275	310	340	370	400

Маса на леката вариант = 0,69 * масата на средната вариант. Маса на тежкия вариант = 1,36 * масата на средния вариант.

Ако е необходима опорна колона, добавете приблизително 60 daN.