

## Двойновинтов савак P2V

Саваците от тип P2V се използват като преградни елементи за канали, подводни отвори и резервоари за съхранение. Те се състоят от твърда стоманена преграда от цял лист, странични затвори от SBR еластомер (стирен-бутадиенова гума) във формата на кухи кръгли прътове, рами от стандартни стоманени секции, задвижваща система със стоманени двойни винтове, шарнирно свързани за вратата на шлюза и двойна редукторна предавка с маховик. Затварянето може да е лесно, като това е постигнато на гладка повърхност или чрез заклинване с четирите бронзови колела монтирани на теглички и четирите клина са закрепени с болтове на рамата, за да се компресират затварящите се повърхности, когато се получи хоризонтален тласък.

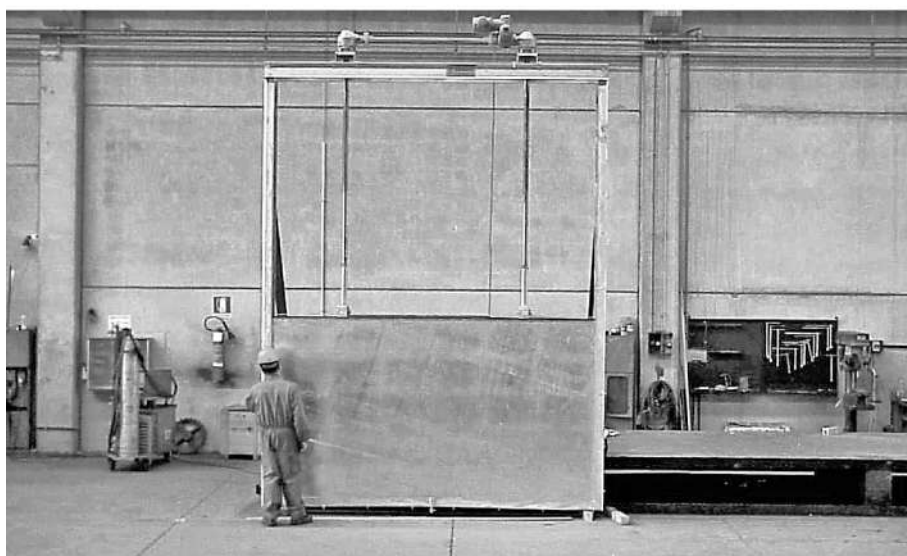
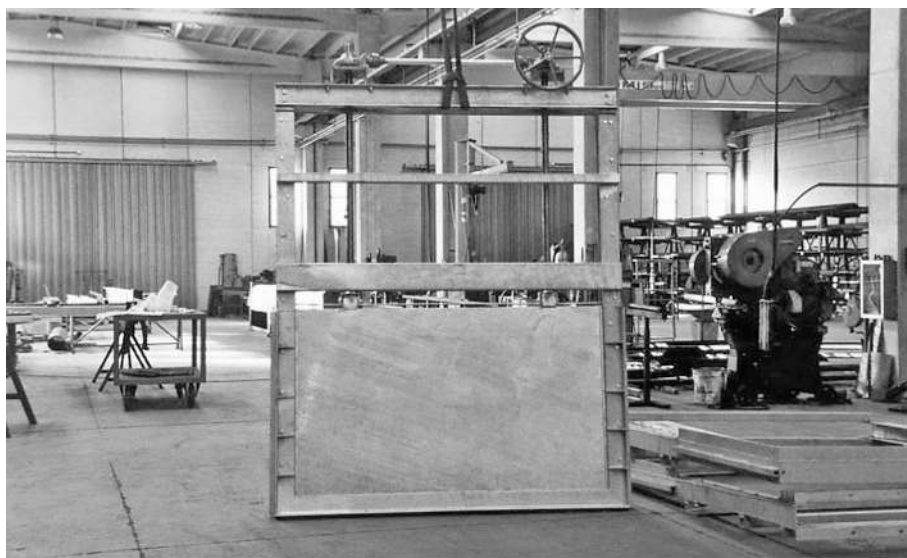
Саваците се предлагат с прегради на три от страните, като в модел P2V3, както и със прегради на четирите страни, като в модел P2V4. Други версии са P2V3A и P2V4A, които са подобни на горните модели в техническите си характеристики, но са оборудвани с електрически задвижващ механизъм. Всяка версия може да се достави в лек, среден или тежък вариант, както и с възходящ или статичен винт.

Стандартната конструкция е от въглеродна стомана.

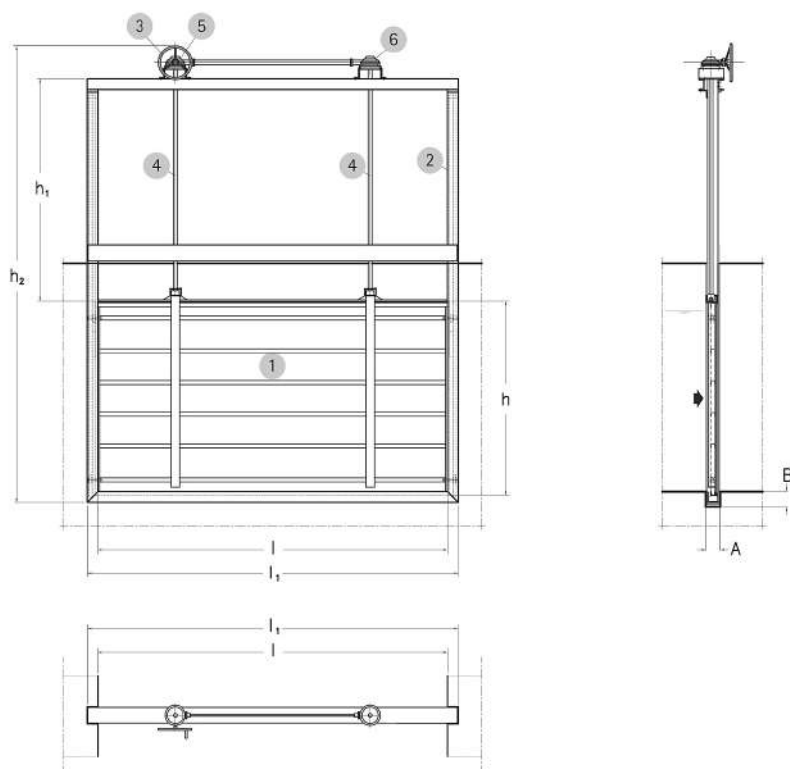
По желание е възможно да се произведе савак изцяло от неръждаема стомана.

### Предимства

- Оптимална хидравлично затягане
- Може да се използва дори и с много широки резервоари благодарение на двата специални винта
- Възможност за инсталиране дори и при голям хидравличен напор
- Възможност за избор между лек, среден и тежък вариант
- Затвори от 3 или 4 страни
- Лесен за използване благодарение на предавателната кутия (в P2V) или на електрическата задвижка (в P2VA)
- Изключителна здравина



## Двойновинтов савак P2V



### Легенда

- 1 — Стоманена преграда
- 2 — Опорна рама
- 3 — Ръчно колело
- 4 — Управляващ лост
- 5 — Главна предавателна кутия
- 6 — Второстепенна предавателна кутия

Тип	Основни характеристики	Ед. мярка	Данни за размерите		
P2V P2VA	Серия		Лека	Средна	Тежка
	Широчина на отваряне (i)	mm	2000 ÷ 4000	2000 ÷ 4000	2000 ÷ 4000
	Широчина (i <sub>1</sub> )	mm	1 + 200	1 + 300	1 + 400
	Височина на отваряне (h)	mm	600 ÷ 1700	600 ÷ 3000	600 ÷ 4000
	Височина (h <sub>1</sub> )	mm	h + 200	h + 300	h + 350
	Обща височина (h <sub>2</sub> )	mm	2h + 600	2h + 750	2h + 800
	A	mm	150	200	250
	B	mm	150	200	250
	Максимално хидростатично натоварване (*)	daN/m <sup>2</sup>	2000	4000	8000
	Електрозахранване (**)	kW	0,37 ÷ 1,5	0,55 ÷ 2,2	0,75 ÷ 3,0
Затвори			3—4 страни	3—4 страни	3—4 страни

(\*) По поръчка е възможно да се доставят саваци, които да са устойчиви на силни тласъци.

(\*\*) Важи само за тип P2VA.

Таблица на масата на P2V тежък вариант (dan)

Широчина на отваряне (l) mm	Височина на отваряне (h) mm										
	600	800	1000	1200	1400	1800	2000	2500	3000	3500	4000
2000	447	596	680	760	850	1070	1200	1450	1740	2050	2350
2200	492	655	745	844	930	1220	1350	1680	1970	2300	2625
2400	580	715	820	925	1030	1350	1500	1890	2250	2650	3000
2600	615	775	885	985	1095	1450	1635	2040	2450	2860	3250
2800	690	820	948	1075	1210	1540	1750	2200	2650	3050	3500
3000	730	880	1055	1140	1325	1700	1890	2350	2850	3300	3750
3600	890	950	1110	1385	1660	2030	2250	2850	3400	3950	4500
3800	955	1010	1190	1430	1900	2150	2380	2980	3580	4150	4750
4000	1020	1084	1300	1540	2100	2250	2500	3150	3750	4400	5020

Маса на лекия вариант = 0,48 \* маса на тежкия вариант.

Маса на средния вариант = 0,69 \* маса на тежкия вариант.