

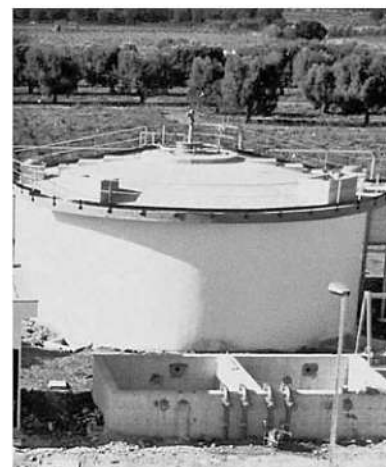
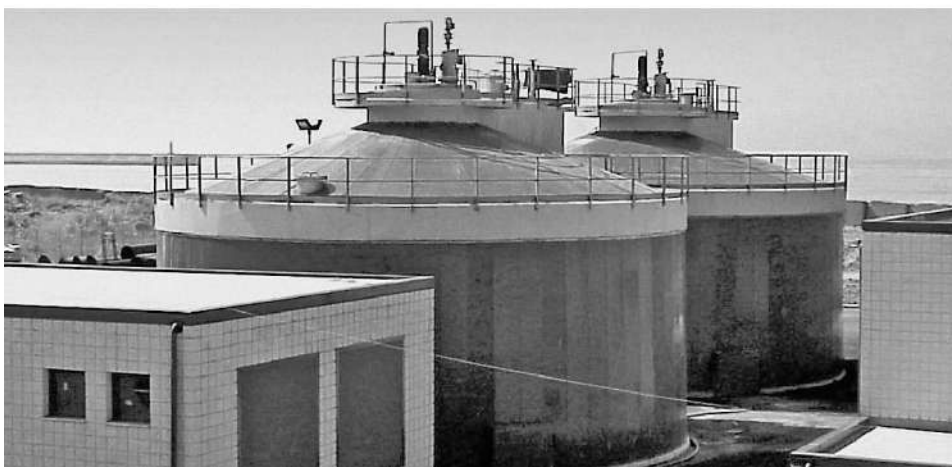
Анаеробен изгнивател — метан танк DACS

Анаеробният изгнивател от тип DACS се използва за обработване на утайката, когато е необходимо да се получи анаеробно биологично разграждане на органични вещества, които се съдържат в нея, при процесите на минерализация, овлажняване и газификация. Изгнивателят се състои от цилиндричен бетонен резервоар; като при заявка, изгнивателите могат да са малки по размер, предварително изработени от стомана, които се доставят с тръбопроводите за подаването, извличането и обработката на утайката и на излишната вода и биогаз, със сепаратор за влагата, пясъчен и керамичен филтър, телескопични клапани за извличане на утайката, преливни клапани и клапани за извличане на излишната вода, компресор за биогаз и цялото измервателно и контролно оборудване необходимо за добрата работа на изгнивателя. Утайката остава в изгнивателя достатъчно дълго, за да се получи качествено анаеробно биологично разграждане, при което се произвеждат метан и въглероден диоксид. Хомогенизирането на утайката, която вече се съдържа в изгнивателя и смесването ѝ с по-свежа се извършва като в изгнивателя се вкарва произведеният преди това биогаз с помощта на компресор. Освобождаването на получените газове се извършва в най-уплътнената форма, докато оттичането на преливните води се извършва като се настрои един от телескопичните клапани. Газът се събира в по-високата част на изгнивателя, където се отвежда от специални тръби. Изгнивателят е оборудван с пасарелки, стълби и сервисни галерии. При заявка може да се достави и цялата отоплителна инсталация за утайката, която е част от изгнивателя.

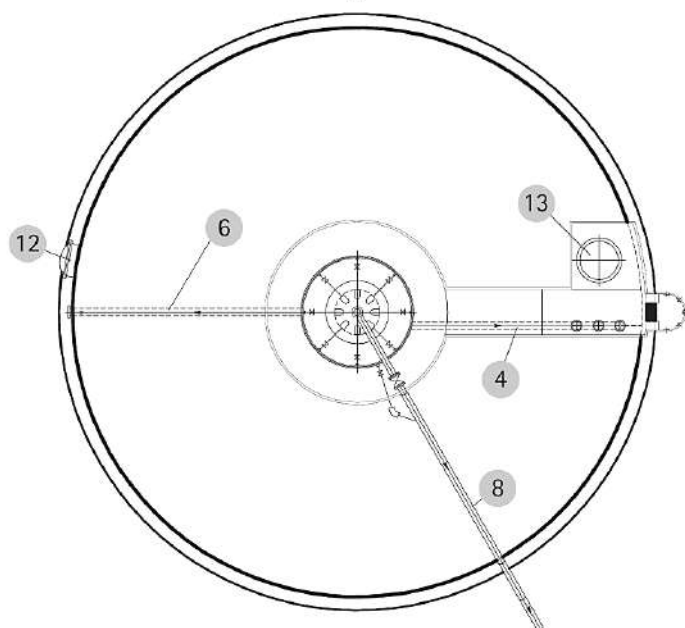
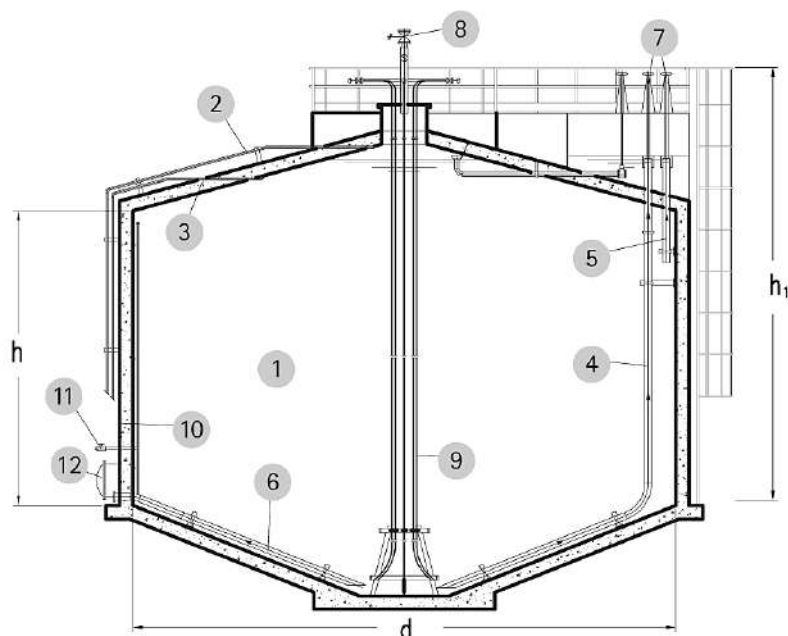
Стандартната конструкция е от неръждаема стомана.

Предимства

- Изцяло автоматизирана работа
- Отговаря на високи стандарти за безопасност
- Доставка в състояние „до ключ“ с всички необходими аксесоари за правилната и безопасна работа
- Смесването на шлама се извършва с помощта на същия биогаз, който се произвежда и/или с помощта на механичен миксер
- Универсалност и надеждност



Анаеробен изгнивател — метан танк DACS



Легенда

- 1 — Резервоар на изгнивателя
- 2 — Вход за утайката
- 3 — Вход за рециклирана утайка
- 4 — Дънен извод за утайка
- 5 — Среден извод за утайка
- 6 — Извод за рециклирана утайка
- 7 — Телескопични клапани
- 8 — Извод за биогаз
- 9 — Вход за смесване на биогаза
- 10 — Изолация
- 11 — Вход за проби
- 12 — Долен ревизионен отвор
- 13 — Горен ревизионен отвор

Тип	Основни характеристики	Ед. мярка	Данни за размерите											
			0400	0800	1000	1500	2000	2500	3000	3500	4000	5000	6000	8000
DACs	Модел													
	Обем на изгнивател	m ³	400	800	1000	1500	2000	2500	3000	3500	4000	5000	6000	8000
	Диаметър на изгнивателя (d)	m	9	12	12,5	14	15	16	17	19	19	20	22	24
	Височина (h)	m	5,5	6	7	8,5	10	11	11,7	10,7	12,5	14,2	13,8	15,5
	Максимална височина (h ₁)	m	8,9	9,9	11	12,7	14,4	15,6	16,4	15,7	17,5	19,4	19,3	21,3
	Електрозахранване	kW	5,5	7,5	11	18,5	22	30	30	37	45	45	55	90
Маса на стоманени части	daN	5700	7500	8200	8800	9500	10 700	11 500	12 000	12 500	13 200	14 500	15 500	