

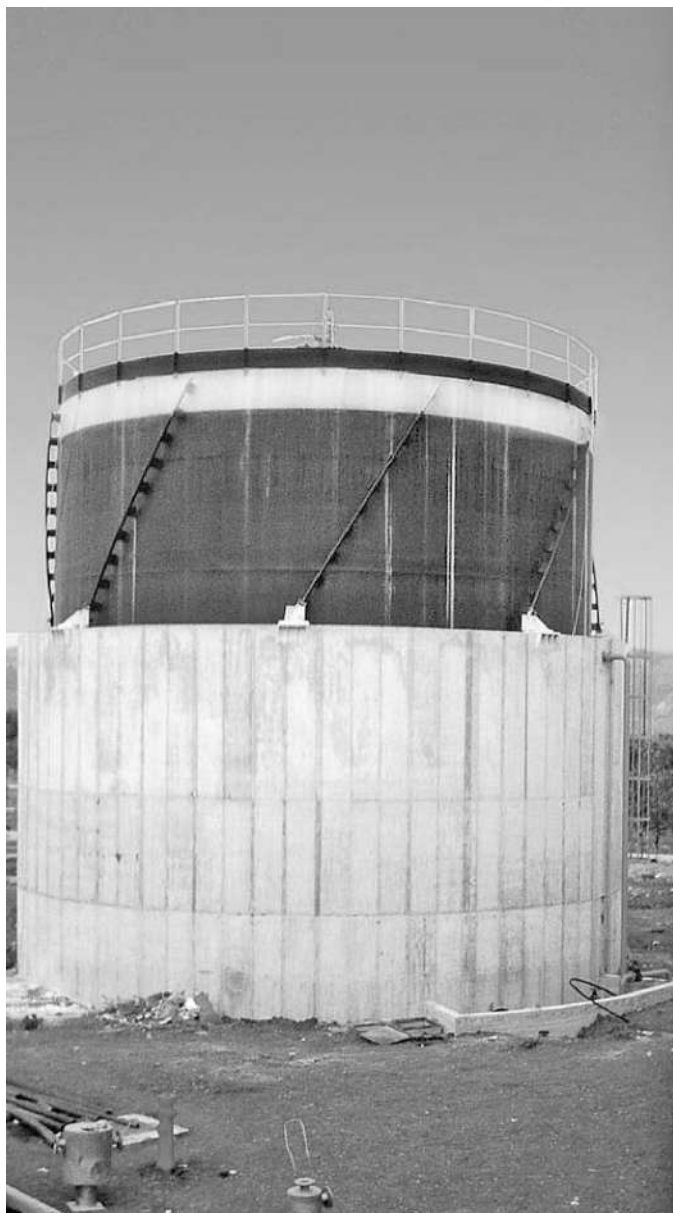
Газхолдер със спирални водачи на рамата CGE

Мокрият газхолдер с телескопични водачи от тип CGT се използва в инсталации за обработка на утайки, когато е необходимо да се съхранява, а в същото време да се осигури доставката на метан — газ, отделян в следствие на анаеробното разграждане на утайката, с постоянно налягане. Той се състои от цилиндричен купол, който се плъзга вертикално по спирални водачи и цилиндричен бетонен резервоар, който е неподвижната част от газомера, в който се спуска купола. Вариациите в обема на газхолдера позволяват да се променят потоците на входящите газове, които постъпват от анаеробните котли, както и да се променят потоците, но при постоянно налягане, на изходящите газове към разпределителната мрежа. На горната част на купола са монтирани два ревизионни отвора, вакуумен клапан и предпазен клапан с пламъкогасител. Освен това, бетонния резервоар е оборудван със стълба за достъп до покрива, а покривът и куполът имат предпазен парапет по външния периметър. Газхолдерът е оборудван и с наблюдателно стъкло с локална аларма и реле за нивото.

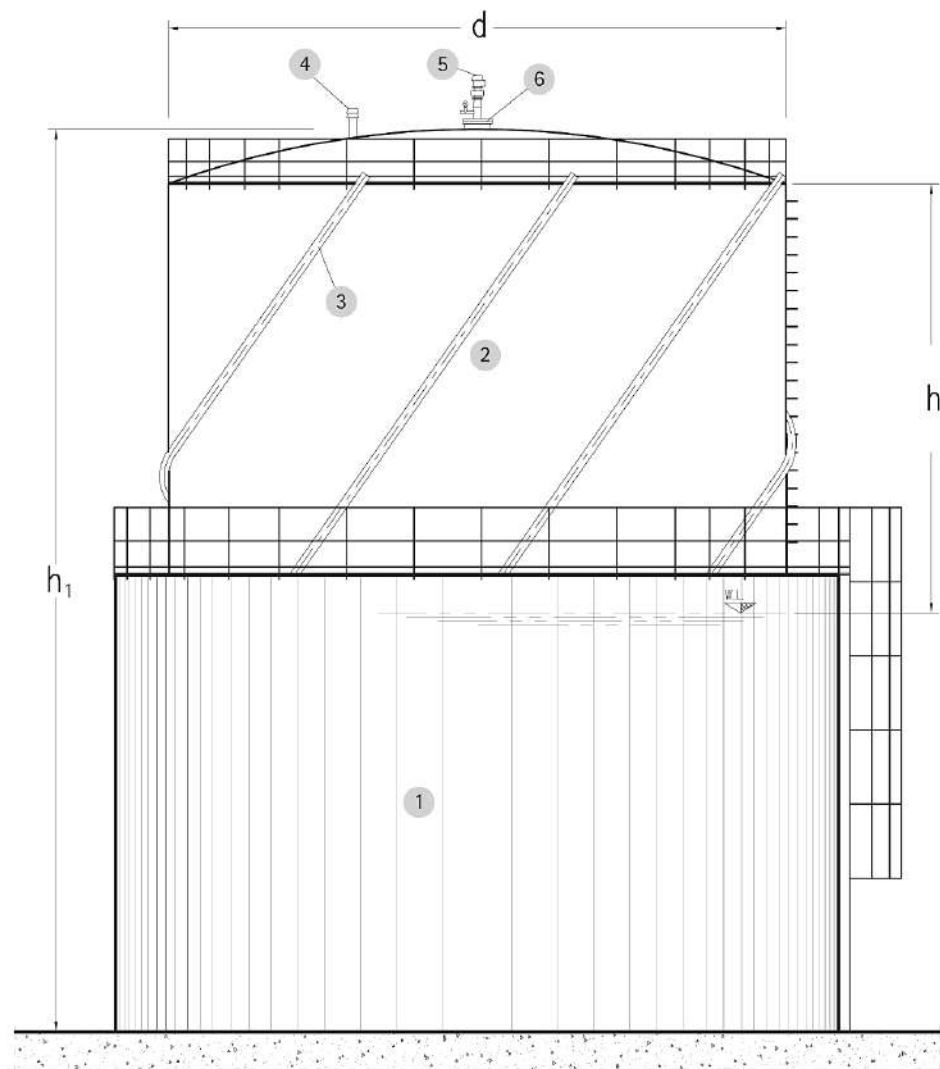
Стандартната конструкция е от въглеродна стомана. При желание е възможно да се произведе конструкция и от неръждаема стомана.

Предимства

- Отговаря на високи стандарти за безопасност
- Спиралните водачи са изключително гладки, което предотвратява засядане на купола при движението му
- Съхранение на биогаза при идеално стабилизирано и настройващо се налягане.
- Визуални и електронни нива



Газхолдер със спирални водачи на рамата CGE



Легенда

- 1 — Бетонен резервоар
- 2 — Подвижен купол
- 3 — Водач
- 4 — Предпазен клапан
- 5 — Вакуумен прекъсвач
- 6 — Ревизионен отвор

Тип	Основни характеристики	Ед. мярка	Данни за размерите									
			CGE02	CGE04	CGE05	CGE07	CGE10	CGE15	CGE20	CGE25	CGE30	CGE35
CGE	Модел											
	Диаметър (d)	m	8	11	12	14	16,4	16,8	16,8	23,4	23,4	23,4
	Полезна височина на газометъра (h)	m	4	4,2	4,5	4,5	4,7	6,7	9,0	5,8	7,0	8,1
	Максимална височина (h ₁)	m	9,4	9,8	10	10,4	11,5	13,8	22	15,8	18,0	20,3
	Обем на газометъра	m ³	200	400	500	700	1000	1500	2000	2500	3000	3500
	Маса на стоманените части	daN	11 000	17 000	19 000	24 000	30 000	35 000	65 000	96 000	120 000	135 000