

Утайкочистач (r) с периферно задвижване и смукателна система PRATP

Утайкочистачът (r) с периферно задвижване и смукателна система от тип PRATP се характеризира с това, че системата за извличане на утайката използва всмукателен механизъм и се предпочита за ПСОВ с голямо утайково натоварване. Тя се състои от подвижен мостик, която се използва и като пасарелка, която е дълга $1 + \frac{1}{3}$ от радиуса на утайтеля, модул с обръщателен кръг, централна преграда, задвижваща количка, комплект от утайкочистачи с лопатки, подходяща смукателна система за утайката с резервоар за извличане и сифон, контейнер за пяната, лопатка за изгребването ѝ, периферен дефлектор и преливен жлеб. Модулът с обръщателния кръг е поставен в средата на резервоара, а вместо това задвижващата количка и задвижките са разположени в периферията. Входът за отпадъчните води е в средата, потокът се отклонява съответно от преградата на дефлектора, за да се оптимизира отлагането на утайката, която се отлага по дъното и се събира от лопатката на утайкочистача, всмуква се от специалната система и се пренася до резервоара, предназначен за събирането ѝ. От тук, утайката се извлича от смукателния сифон, който се задейства от електрически аспиратор.

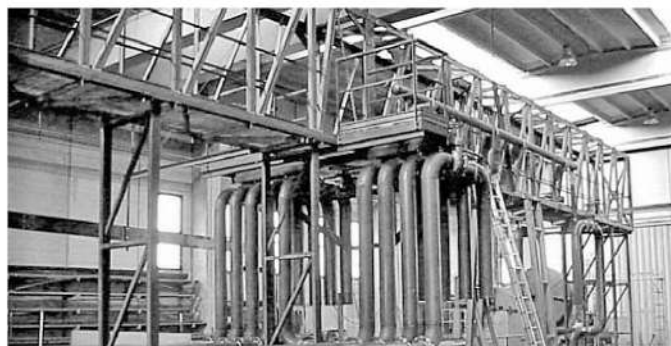
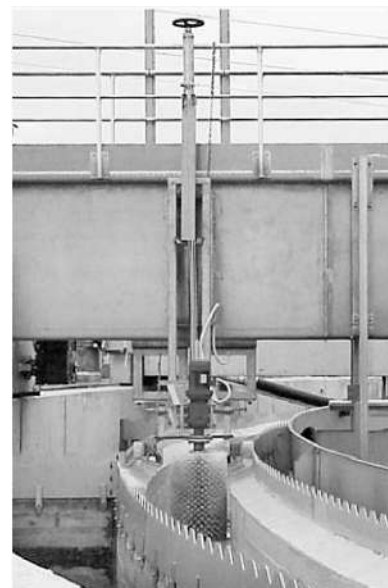
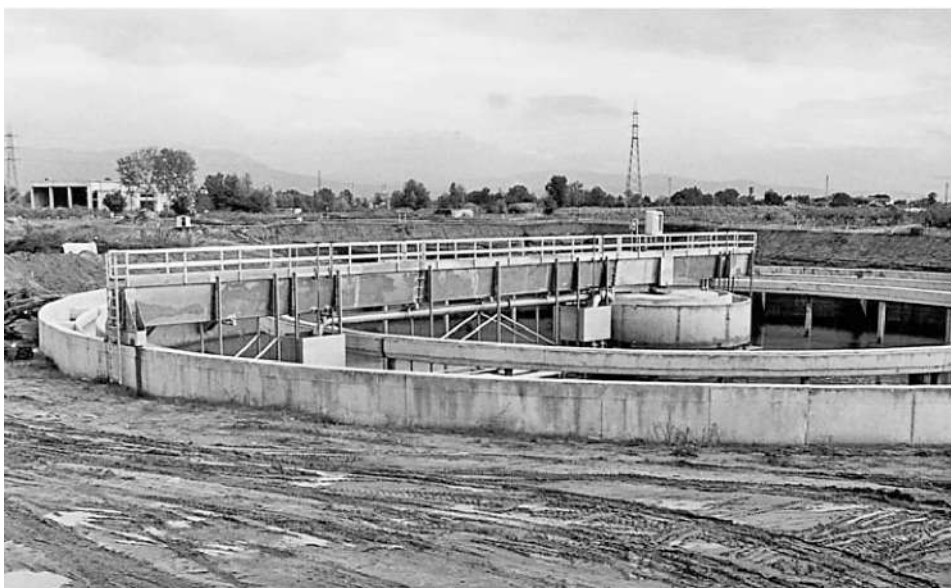
Електрическият ежектор има единствената функция да задейства сифона, като след това функционирането продължава автономно, до прекъсване на сифонния ефект.

Функцията на лопатката за изгребване и на контейнера за мръсната пяна е да премахне всички плаващи материали, които не са се утаили, както и всички мазнини и повърхностно-активни вещества. Защитата от претоварване се изпълнява от електромеханичен прекъсвач за ограничаване на въртящия момент.

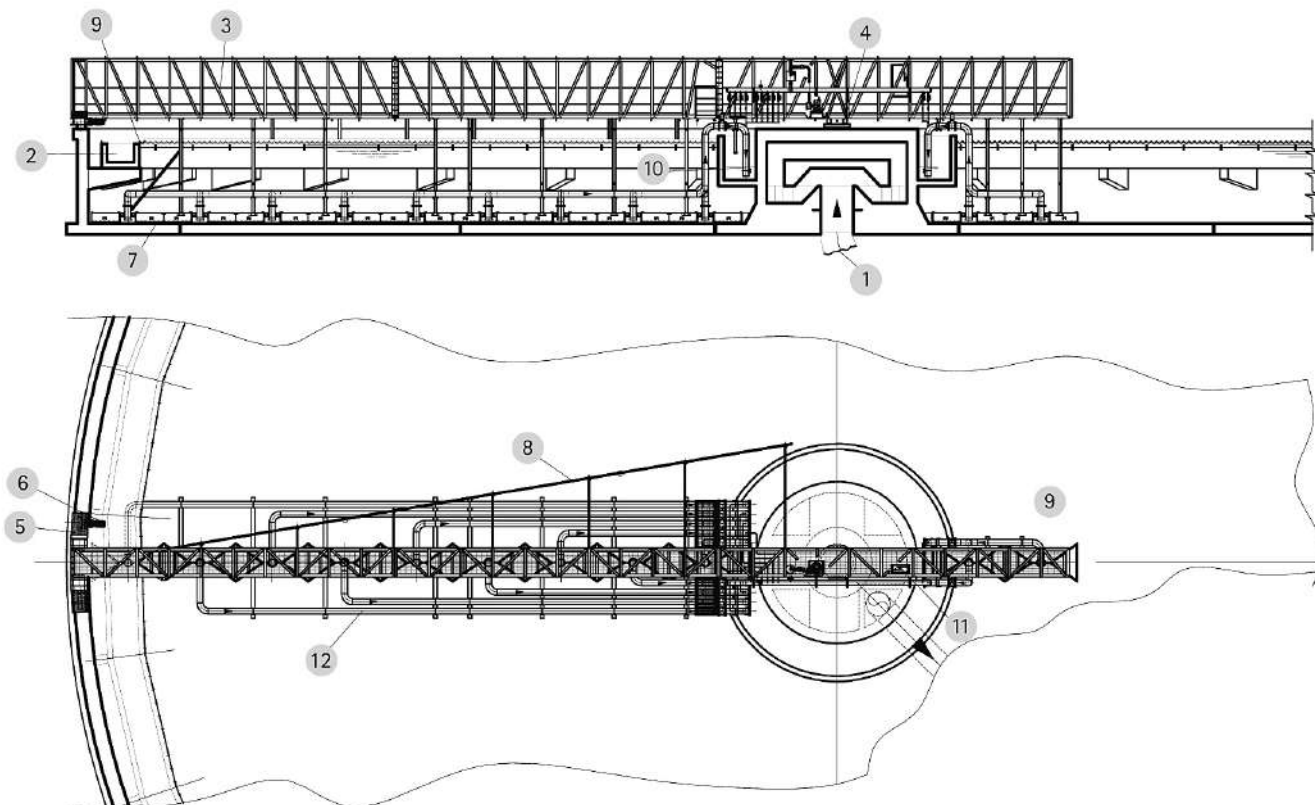
Стандартната конструкция е от горещо цинкована въглеродна стомана; при желание се изпълнява и конструкция от неръждаема стомана или алуминий.

Предимства

- Подвижен мостик с дължина равна на $1 + \frac{1}{3}$ от радиуса на утайтеля
- Система за извличане на утайката чрез всмукване
- Извличане на утайката без консумация на енергия благодарение на сифонната система
- Висока якост на въртящия се мост
- Минимална консумация на енергия
- Едновременно елиминиране на отложениата утайка и на плаващите материали



Утайкочистач (r) с периферно задвижване и смукателна система PRATP



Легенда

- 1 — Вход за водата
- 2 — Канал за очистената вода
- 3 — Подвижен мост
- 4 — Обръщателен кръг
- 5 — Задвижваща количка
- 6 — Мотор-редуктор
- 7 — Лопатка на утайкочистача
- 8 — Изгребваща лопатка
- 9 — Преливен жлеб
- 10 — Камера за събиране на утайка
- 11 — Табло за управление
- 12 — Тръби за всмукване на утайката

Тип	Основни характеристики	Ед. мярка	Данни за размерите														
			10	12	16	18	24	26	28	30	34	40	46	50	56	60	
PRATP	Диаметър на резервоара (d)	m	10	12	16	18	24	26	28	30	34	40	46	50	56	60	
	Височина на резервоара (h)	m	2,0		2,2		3,0			3,5		4,0	4,5	5,0			
	Обем на резервоара	m ³	160 ÷ 14 000														
	Периферна скорост	m/min	1,9 ÷ 2,8														
	Електрозахранване	kW	0,18 ÷ 1,1					0,37 ÷ 1,1		0,37 ÷ 1,5			0,55 ÷ 2,2				
	Маса на стоманените части	kN	24	28	35	40	62	68	74	80	104	128	147	187	223	251	