



ISO 9001

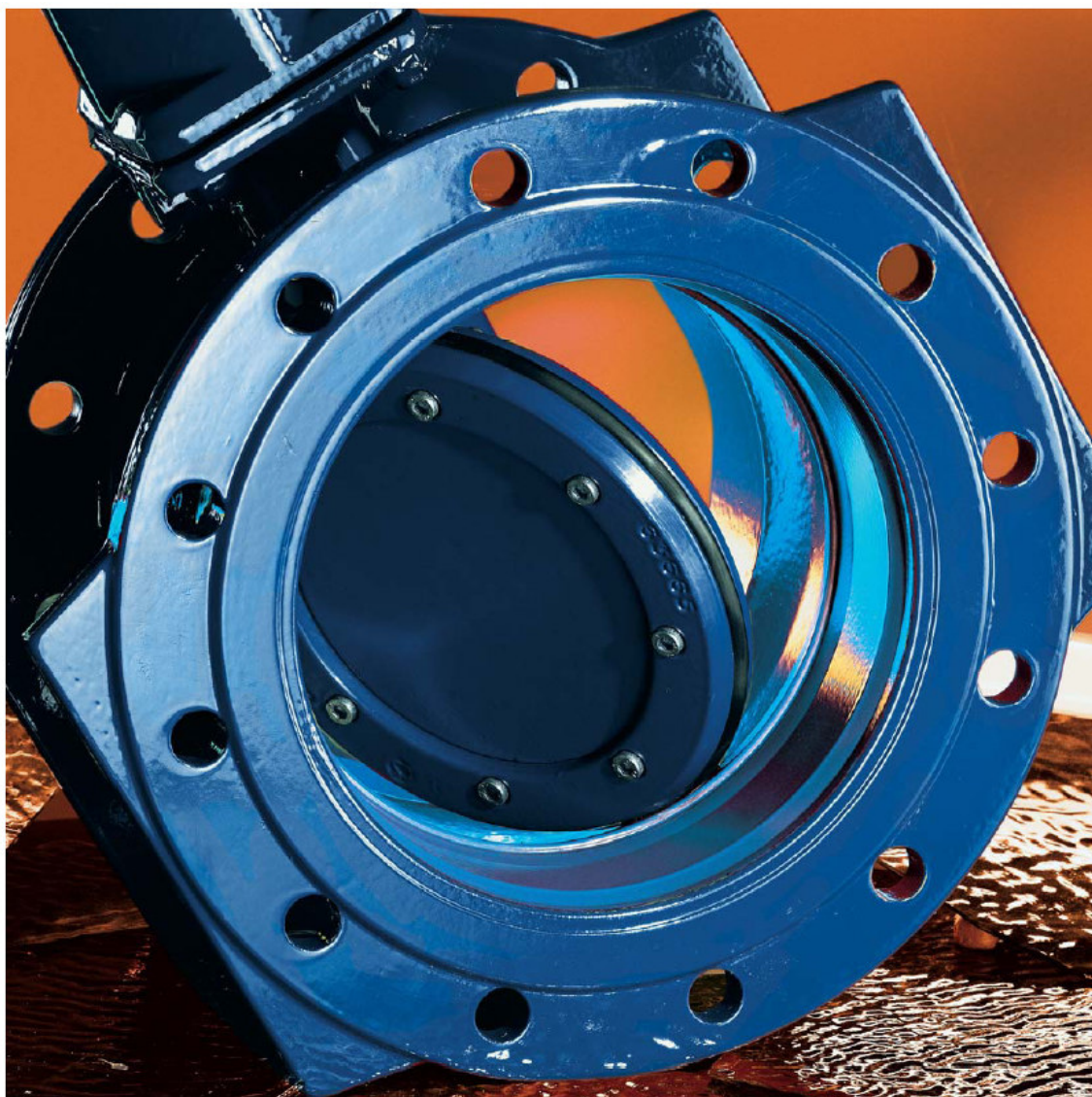
София 1632
ж.к. "Овча Купел" 2
бул. "Президент Линкълн" 104
Тел.: 02/ 9179 310
Факс: 02/ 9179 312, 9179 313
e-mail: prostream@prostream.bg
www.prostream.bg

Бътерфлай-клапа VAG EKN[®] с двойно ексцентричен лагер и меко уплътнение



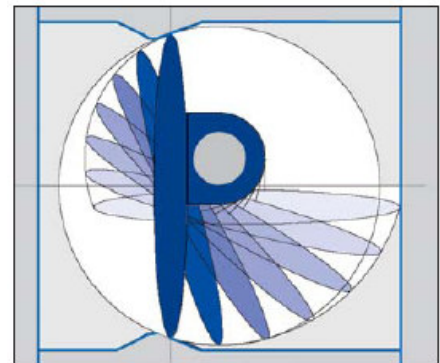
VAG-
Armaturen
GmbH

VAG

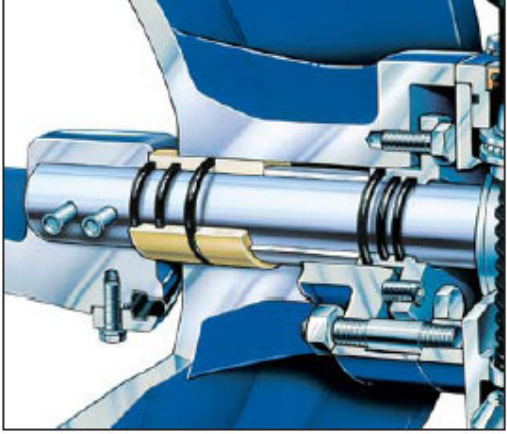


Няколко добри причини, поради които да изберете бътерфлай-клапите VAG EKN®:

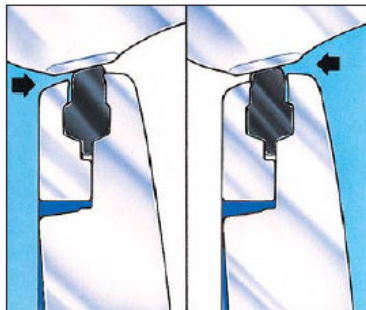
Бътерфлай-клапите на VAG се произвеждат от повече от 50 години насам в различни изпълнения. Те са прочути в целия свят със своята надеждност при най-разнообразни експлоатационни условия и за приложения с най-разнообразни функционални изисквания. Бътерфлай-клапата VAG EKN® е разработена на базата на този опит. Днес тя е инсталирана в повечето разпределителни тръбопроводи или водоснабдителни инсталации, както и в мрежите за централно газо- и водоснабдяване. Сертифицирана е по DIN-DVGW за газ и вода до DN 2400.



<p>Характеристики на продукта</p> <ul style="list-style-type: none"> • номинално налягане PN 6 ... PN 40 • номинални диаметри DN 150 ... DN 2400 • стандартно изпълнение с червячна предавка • експлоатационни варианти: <ul style="list-style-type: none"> – ръчно задвижване – електрическо задвижване – хидравлично / пневматично задвижване • със спирачка на подемен механизъм за изпълнение като предпазна клапа • специални изпълнения по поръчка <ul style="list-style-type: none"> – на стоманена заварка – с краища за заваряване – за температури на експлоатация до 200 °C (392 °F) – изпълнение с гумено покритие – изпълнение с различни еластомери за разнообразни приложения: EPDM, NBR, Viton, PU 	<p>Покритие</p> <ul style="list-style-type: none"> • епоксидно прахово покритие (EP-P) съгласно качествените спецификации на GSK • тяло <ul style="list-style-type: none"> – отвътре: емайл – отвън: емайл грунд с допълнителен лак от синтетична смола <p>Редуктор</p> <ul style="list-style-type: none"> • нереверсивна предавка • напълно затворен (водоустойчив) • фланцово и валово съединение на редуктора по ISO • допълнителни ограничители, изработени от масивен материал • редукторът може да се завърта на 90° 	<p>Двойно ексцентричен лагер</p> <ul style="list-style-type: none"> • оптимално прилягане на уплътнителния пръстен в седлото на тялото • постига важно намаление на деформацията при чисто хлъзгане на уплътнителния пръстен • дълъг живот поради слабо износване на уплътнителния пръстен • уплътнение с висока устойчивост и нисък усукващ момент при експлоатация • премахване на усилието на уплътнителния пръстен в отворено положение • линията на уплътнението не се прекъсва от осовия лагер • уплътнителният пръстен може да се подменя в отворено положение
-----------------------------------------------------------------------------------------------------------------------------------------------------------------------------------------------------------------------------------------------------------------------------------------------------------------------------------------------------------------------------------------------------------------------------------------------------------------------------------------------------------------------------------------------------------------------------------------------------------------------------------------------------------------------------------------------------------------------------------------------------------------------------------------------------------------------------------------------------------------------------	----------------------------------------------------------------------------------------------------------------------------------------------------------------------------------------------------------------------------------------------------------------------------------------------------------------------------------------------------------------------------------------------------------------------------------------------------------------------------------------------------------------------------------------------------------------------------------------------------------------------------------------------	---------------------------------------------------------------------------------------------------------------------------------------------------------------------------------------------------------------------------------------------------------------------------------------------------------------------------------------------------------------------------------------------------------------------------------------------------------------------------------------------------------------------------------------------------------------------------------------------------------------------------------------------------

	<p>Лагер на диска</p> <ul style="list-style-type: none"> • Осите се изработват от неръждаема стомана и са изцяло защитени от двоен уплътнителен пръстен и затворени лагери на съединението между диска и оста. Това гарантира оптимална защита от корозия за всички части. • Лагерните втулки се изработват от бронз и гарантират дълъг и надежден живот благодарение на способността си за самомажене. • Безопасна експлоатация дори при непостоянни условия в тръбопровода. • Не остават следи от вода. 	
<p>Диск на клапата</p> <ul style="list-style-type: none"> • Формата е оптимизирана с помощта на компютърен анализ. • В резултат от това се постига много слабо хидродинамично съпротивление. 		

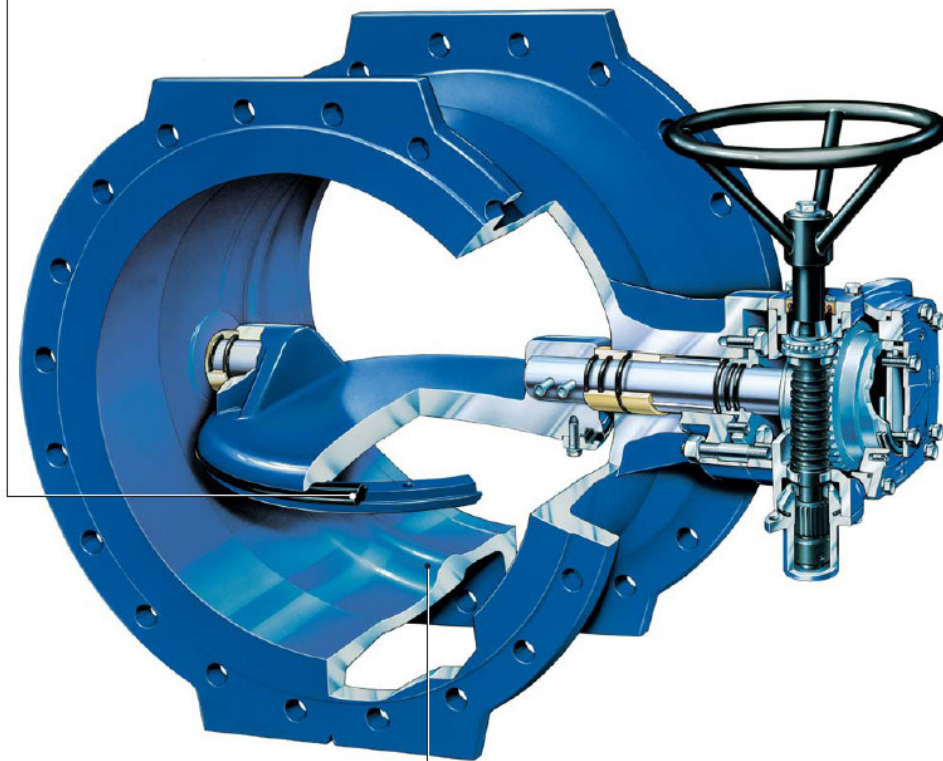
Бътерфлай-клапи VAG EKN®



Затваряне с помощта на еластомерен уплътнителен пръстен със специален профил

- Автоматична система за херметизация в седлото. Експлоатационното налягане повишава силата на херметизация в двете посоки на протичане.

- Благодарение на своя краен профил, уплътнителният пръстен се закрепя стабилно между диска и застопоряващия пръстен. Няма опасност дори и при съществен градиент на скоростта на протичане.



Седло с отлични характеристики на плъзгане

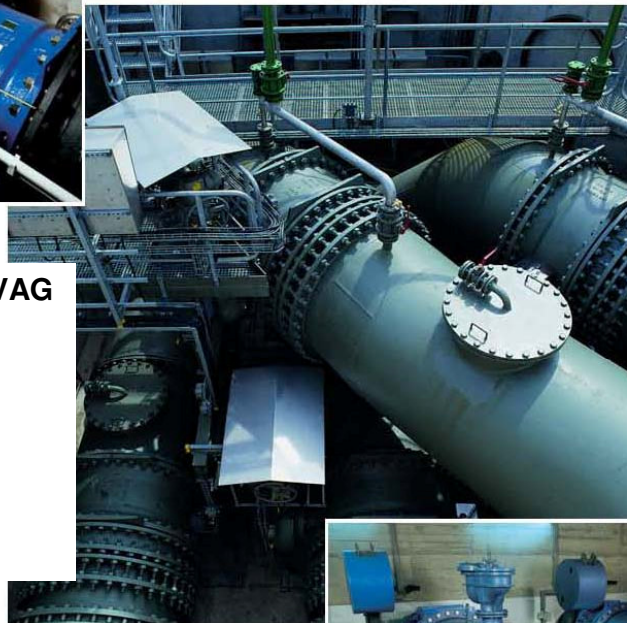
- никелирана повърхност със суперфиниш; останалите повърхности с прахово покритие от епоксидна смола
 - устойчиво на корозия и износване
- по желание:**
- емайл



Бътерфлай-клапа VAG EKN[®]

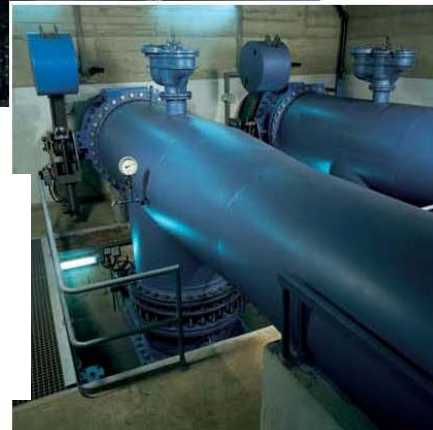


**Бътерфлай-клапи EKN[®]
с електрическо
задвигване и падаща
тежест на язовира
Брендбахтал (Германия)**



**Бътерфлай-клапа VAG
EKN[®] с двойно-
обезопасено
електрическо
задвигване в
промишлена
речиствателна
инсталация**

**Бътерфлай-клапа
EKN[®] със задвигване
с падаща тежест, DN
1200, на язовира
Айбенщок (Германия)**



**VAG-
Armaturen
GmbH**

Carl-Reuther-Str. 1
68305 Mannheim
Germany
Phone +49 621 749-0
Fax +49 621 749-2153
info@vag-armaturen.com
www.vag-armaturen.com