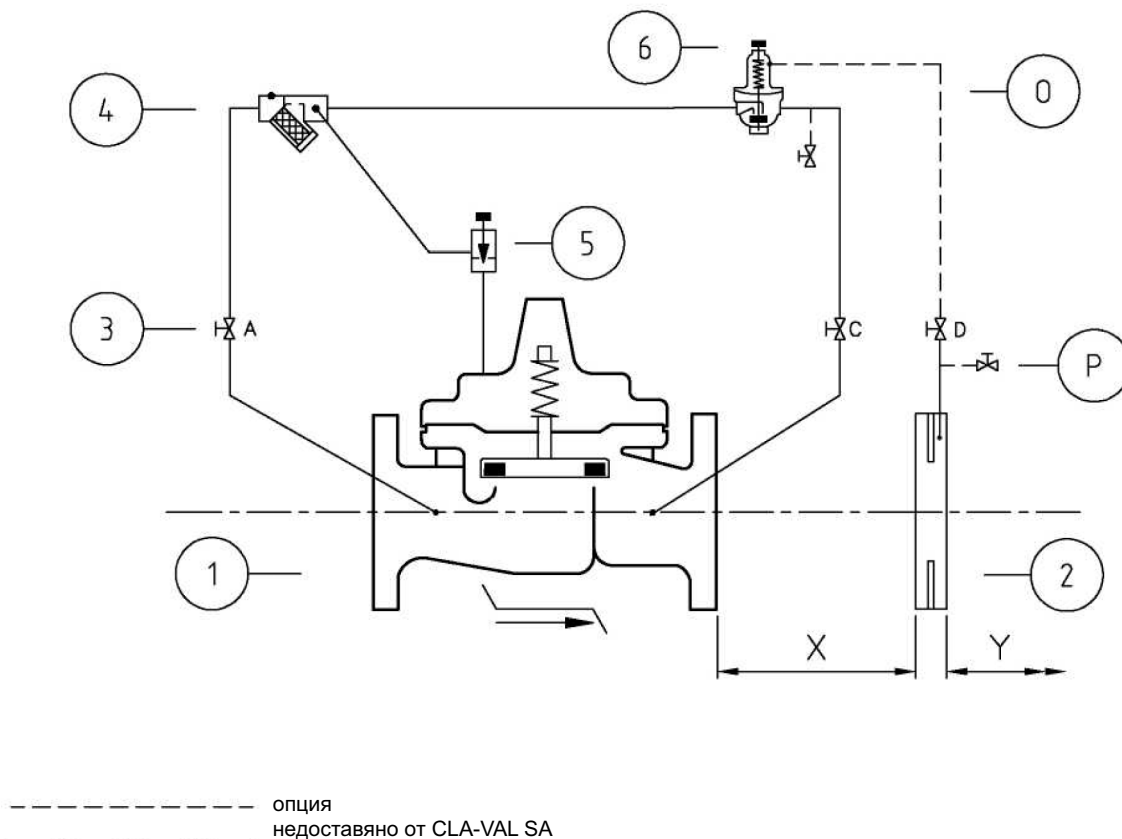


CLA-VAL 40-01 — Регулиране на дебит

Вентил за регулиране на дебит



Забележка:

Успокоителят на потока X52-A (2) може да се монтира директно на вентила, но се препоръчва монтаж, следвайки следните разстояния: X = 5x диаметъра на тръбата, Y = 3x диаметъра на тръбата.

Стандартно оборудване

No	Описание	Брой	Тип
1	Основен вентил HYTROL AE/QE/NQE	1	100-01
2	Успокоител на потока	1	X52-A
3	Изолиращ сферичен кран	3	RB-117
4	Филтър	1	X44-A
5	Иглен вентил	1	6120
6	Регулатор на диференциално налягане	1	CDHS-18

Опции

P	Двупосочен вентил (Rp 3/8")	2	RB-117
0	Тръба DIA 6/3 mm		

Забележка: DN > 600, моля свържете се с нас